

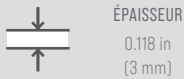
LAVA

Revêtement de sol en caoutchouc de qualité



LAVA

Surface en acoutchouc avec un relief de pierre et un effet moucheté brillant.



ÉPAISSEUR
0.118 in
(3 mm)



POIDS
~0.96 lb/pi²
[~4.7 kg/m²]



ROULEAUX
6 pi 2 po x 32 pi 9 po
[1.9 m x 10 m]



TUILES
24 po x 24 po
[61 cm x 61 cm]



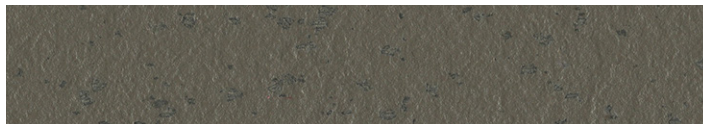
L15 Hekla



L19 Kronotsky



L03 Vesuvio



L02 Teide



L01 Merapi



L16 Erebus



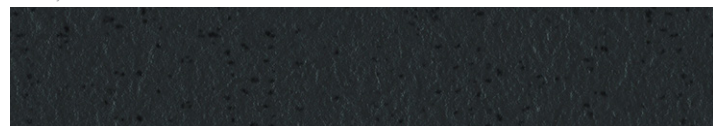
L17 Sajama



L18 Meru



L06 Fuji



L05 Etna

AVEC LA TECHNOLOGIE À DOUBLE DUROMÈTRE

La technologie Dual Durometer unique à Mondo est un processus par lequel une couche d'usure et sous-couche de performance ont subi une liaison intermoléculaire. Ce processus augmente, non seulement la durabilité du revêtement de sol, mais également la performance, incluant des propriétés d'acoustique et de confort.

DURABILITÉ

Testé pour la résistance à l'abrasion (ASTM D3389) au-dessus des exigences de l'industrie
Excellente résistance aux taches et produits chimiques - ASTM F925
Grande résistance aux charges statiques et roulantes
Garantie limitée standard de 15 ans contre l'usure

SÉCURITÉ

Excellente résistance microbienne
Construction uniforme non-poreuse
Grande résistance au glissement - ASTM D2047
Feu Classe 1 - ASTM E648

COÛT TOTAL DE PROPRIÉTÉ RÉDUIT

Longue espérance de vie éprouvée
Aucun cirage de surface requis
Facile d'entretien avec un nettoyant neutre

CONFORT

Propriétés d'absorption du bruit pour une acoustique améliorée
Isolation au bruit de choc - ASTM E2179
Propriétés antifatigue pour un confort accru sous les pieds
Résilience supérieure du produit

PROTECTION DE L'ENVIRONNEMENT

DEP type III spécifique au produit
Déclaration sanitaire de produit (DSP)
100% recyclable
Fabriqué sans ingrédient sur la liste *LBC Red*
Certifié GREENGUARD or
Contenu recyclé pré-consommation
Cradle to Cradle Certifié® Argent

Site Web



Étiquettes environnementales